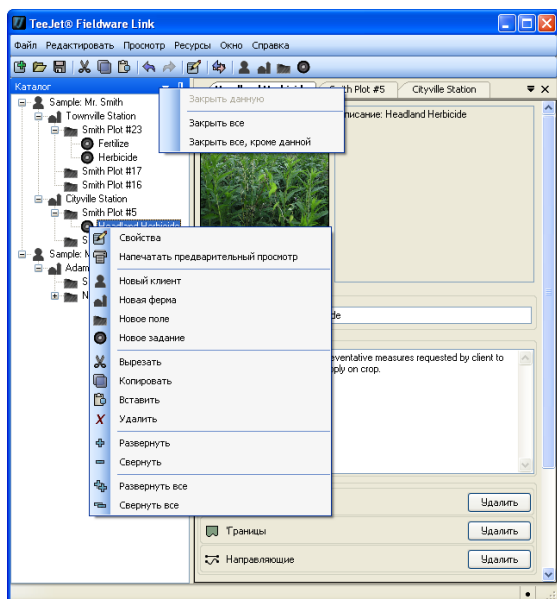


FIELDWARE® LINK 4.0

ПРОГРАММА-КАТАЛОГ ДЛЯ MATRIX PRO

ЭКРАН FIELDWARE LINK



Используйте информацию, собранную во время работы с Matrix Pro (версия 2.00 или выше)

Программа Fieldware Link сохраняет информацию на основе простой базы данных, используя традиционную структуру:

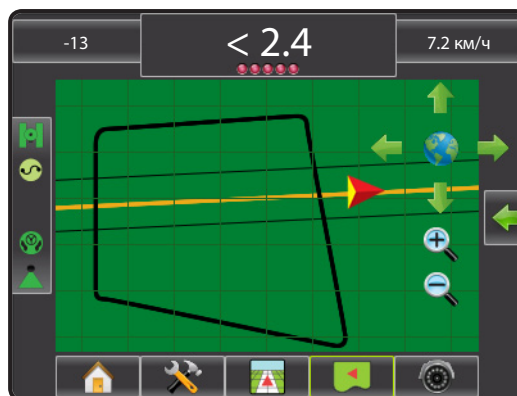
- Клиент
 - Хозяйство
 - Поле
 - Задание

Программа предоставляет более эффективный способ обработки той информации, которую нельзя обработать в самой консоли (название клиента, хозяйства или поля).

Повторное использование линий и границ

Программа предоставляет возможность копировать направляющие линии и границы поля из одного задания в другое. Это означает, что режим движения по полю может дублироваться при любом виде полевых работ.

ДЛЯ ИСПОЛЬЗОВАНИЯ С



Для всего мира

Программа Fieldware Link переведена на 17 языков, в том числе: английский, венгерский, голландский, датский, испанский, итальянский, китайский, немецкий, польский, португальский, русский, французский, чешский и шведский.

Где купить?

Fieldware Link можно БЕСПЛАТНО загрузить в интернете www.teejet.com.